



PO CO KOMU DOM... SĄSIEDZKI?



Agnieszka Matan
Zuzanna Włodarczyk
Zespół Inicjatyw Społecznych
Centrum Komunikacji Społecznej



DOM SĄSIEDZKI, CZYLI...

MIEJSCE

PRZESTRZEŃ DLA
MIESZKAŃCÓW

WSPÓLNOTA

MIEJSCE BLISKO
DOMU

SPOTKANIA Z
SĄSIADAMI

BRAK BARIER
WSTĘPU

OTWARTOŚĆ



COMMUNITY CENTRES - POCZĄTKI

- PIERWSZE DOMY SĄSIEDZKIE TWORZYŁY SIĘ DOKOŁA WSPÓLNOT RELIGIJNYCH
- ICH ROZWÓJ MIAŁ MIEJSCE W ANGLII W POŁOWIE XIX WIEKU W CZASIE REWOLUCJI PRZEMYSŁOWEJ
- **CENTRA SPOŁECZNOŚCIOWE BYŁY TWORZONE, ABY ZMIEJSZYĆ ROZWARSTWIENIE SPOŁECZNE I POMAGAĆ NAJBARDZIEJ WYKLUCZONYM**





DOMY SĄSIEDZKIE I CENTRA AKTYWNOŚCI LOKALNEJ W POLSCE

**TRADYCYJNA FILOZOFIA
CENTRÓW SPOŁECZNOŚCIOWYCH TO
KOMPLEKSOWE PODEJŚCIE DO POPRAWY
WARUNKÓW ŻYCIA W SĄSIEDZTWIE I
PRZEKONANIE, ŻE ZMIANA SPOŁECZNA
JEST DOKONYWANA PRZEZ LOKALNYCH
LIDERÓW I ORGANIZACJE.**

**W POLSCE POWOLNY ZWÓRT KU
LOKALNOŚCI NASTĘPUJE W LATACH
90. POJAWIAJĄ SIĘ ANIMATORZY
SPOŁECZNI I INNOWATORZY, KTÓRZY
STARAJĄ SIĘ NADAWAĆ INSTYTUCJOM
CHARAKTER CENTRÓW
SPOŁECZNOŚCIOWYCH.**

**ZMIANY ZACHODZĄ W BIBLIOTEKACH,
DOMACH KULTURY, OŚRODKACH
POMOCY SPOŁECZNEJ I W SZKOŁACH.**

**W WARSZAWIE POWSTAJE CORAZ
WIĘCEJ LOKALNYCH STOWARZYSZEŃ,
KTÓRE DZIAŁAJĄ NA RZECZ SWOJEJ
NAJBLIŻSZEJ OKOLICY I JEJ
MIESZKAŃCÓW. WCIAŻ BRAKUJE IM
JEDNAK MIEJSCA DO SPOTKAŃ I DO
DZIAŁANIA.**

A CO W TYM CZASIE ROBI URZĄD?

- **DOSTRZEGA I OBSERWUJE**
- **ROZMAWIA**
- **SZUKA FORM WSPARCIA**

ZACZYNA DZIAŁAĆ

2011

- WARSZTAT WARSZAWSKI NA PL. KONSTYTUCJI
- MOKOTOWSKIE CENTRUM INTEGRACJI MIESZKAŃCÓW

2012

- CENTRUM SPOŁECZNE PACA 40

W KOLEJNYCH LATACH POWSTAJĄ PRZY WSPARCIU
URZĘDU MIASTA KOLEJNE AKTYWNE MIEJSCA



Centrum Społeczne Paca 40



URZĄD ZACZYNA WSPIERAĆ BARDZIEJ SYSTEMOWO

- SIECIOWANIE KOORDYNATORÓW DOMÓW SĄSIEDZKICH - WYMIANA DOŚWIADCZEŃ I DOBRYCH PRAKTYK
- WSPIERANIE DZIELNIC W TWORZENIU DOMÓW SĄSIEDZKICH: WIZYTY STUDYJNE DLA BURMISTRZÓW, WSPARCIE W PISANIU KONKURSÓW, EWALUACJA DZIAŁAJĄCYCH MIEJSC (SZUKANIE DOBRYCH PRAKTYK)



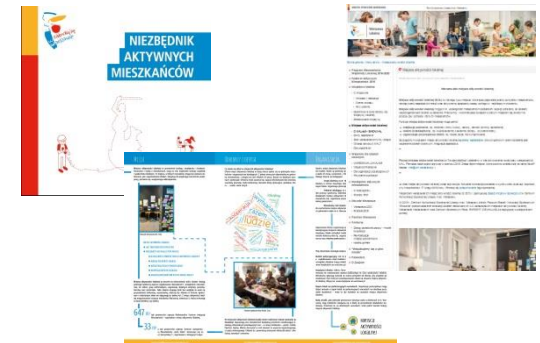
WIĘKSZOŚĆ DOMÓW SĄSIEDZKICH - FINANSOWANA PRZEZ URZĄD
(BO WYMAGAJĄ LOKALU I INFRASTRUKTURY, A RZADKO KIEDY SAMYCH
MIESZKAŃCÓW NA TO STAĆ)

POTRZEBA DEFINICJI

- **2013** - PRZYJĘLIŚMY DEFINICJĘ MIEJSC AKTYWNOŚCI LOKALNEJ (MAL)
- POCZĄTEK PROMOCJI TYCH MIEJSC: BROSZURA, WWW, NIEZBĘDNIK AKTYWNYCH MIESZKAŃCÓW, WIZYTY STUDYJNE
- **2015** - WPISANIE MAL DO „PROGRAMU WZMACNIANIA WSPÓLNOTY LOKALNEJ NA LATA 2015-2020” – MAŁE STAJĄ SIĘ JEDNYM ZE ZDEFINIOWANYCH ZADAŃ URZĘDU MIASTA

DEFINICJA NIE NADAŻAŁA JEDNAK ZA ROZWOJEM AKTYWNYCH MIEJSC...

- DYNAMICZNY PROCES
- RÓŻNY KLIMAT DZIELNIC I MIEJSC
- RÓŻNE POTRZEBY
- ROZWÓJ MIEJSC, KTÓRE ŁĄCZĄ RÓŻNE FUNKCJE



- **2016** – ROZSZERZENIE DEFINICJI MAL O RÓŻNEGO TYPU MIEJSCA OTWARTE NA DZIAŁANIA MIESZKAŃCÓW
- **DOMY SĄSIEDZKIE** JAKO WYJATKOWY RODZAJ MAL



W TROSCE O STANDARD

DOMY SĄSIEDZKIE - STAN NA 2016

- 8 DZIAŁAJĄCYCH
- W PRZYGOTOWANIU: 6 NOWYCH MIEJSC (M.IN. REMBERTÓW, URSYNÓW, WOLA, BEMOWO)

WSPARCIE

- SZKOLENIA DLA DOMÓW SĄSIEDZKICH I INNYCH MAŁ WG ZGŁASZANYCH PRZEZ NICH POTRZEB
- SIECIOWANIE, WYMIANA DOŚWIADCZEŃ I DOBRYCH PRAKTYK
- WSPARCIE DLA DZIELNIC W TWORZENIU NOWYCH DOMÓW SĄSIEDZKICH (MERYTORYCZNE I FINANSOWE)
- PROMOCJA IDEI DOMÓW SĄSIEDZKICH I MIEJSC AKTYWNOŚCI LOKALNEJ (OTWIERANIE NA POTRZEBY I POMYSŁY MIESZKAŃÓW KOLEJNYCH MIEJSC, W TYM TYCH JUŻ DZIAŁAJĄCYCH)
- WSPARCIE PROMOCYJNE REALIZATORÓW PROJEKTU WARSZAWA LOKALNIE
- OGÓLNODOSTĘPNA BAZA MIEJSC

KONSULTACJE SPOŁECZNE

Zrób swoje Miejsce KŁOBUCKA 14

Twoje Miejsce Aktywności Lokalnej

Miejsce Aktywności Lokalnej to przestrzeń na spotkania, wyrażenia i bezpłatne zajęcia, których gospodarzem, promotorami i uczestnikami są mieszkańcy okolicy. Organizacyjnie i finansowo będzie wspierane przez Urząd Dzielnicy Ursynów Powiatu na przy. Kłobuckiej 14 w 2017 roku.

Zgłoś swoje pomysły w punktach konsultacyjnych:

- 11 czerwca 2016 r. (sobota), godz. 12:00-16:00, ul. Kłobucka 14/U-2.
- 20 czerwca 2016 r. (poniedziałek), godz. 16:00-19:00, Wydziałalnia nr 135 przy ul. Róbkowej 14.

Przejdź na spotkanie warsztatowe do planowanego MAM, ul. Kłobucka 14/U-2:

- 16 czerwca 2016 r. (czwartek), godz. 16:00-19:00.
- 23 czerwca 2016 r. (czwartek), godz. 16:00-19:00.

Przejdź swoje uwagi na adres: konsultacje@policzne@urzym.gov.pl

Konsultacje społeczne trwają od 9 do 30 czerwca 2016 r.

Więcej: www.ursynow.pl www.konsultacje.um.warszawa.pl

konsultacje społeczne Warszawa



Dziękujemy

www.inicjatywa.um.warszawa.pl/mal
mal@um.warszawa.pl
zwlodarczyk@um.warszawa.pl